



Vraagprijs € 585.000 K.K.

## **LOUISE KERLINGHOF 20 HEERHUGOWAARD**



## KENMERKEN

Woonoppervlakte	191m <sup>2</sup>
Perceeloppervlakte	295m <sup>2</sup>
Inhoud	650m <sup>3</sup>
Bouwjaar	2003
Energielabel	A





# OMSCHRIJVING

Een waanzinnige hoekwoning voorzien van alle luxe, met een unieke, speelse indeling en flinke achtertuin aan water! Deze woning aan de Louise Kerlinghof is super centraal gelegen vlakbij alle voorzieningen. Met maar liefst 191m<sup>2</sup> aan woonoppervlakte, een fantastische moderne woonkeuken, luxe nieuwe badkamer, vier ruime slaapkamers, een handige inloopkast en een (soort van) inpandige berging vind je hier alles wat je zoekt! Zie je jezelf al staan kokerellen in de waanzinnige keuken terwijl je gasten gezellig om het kookeiland heen hangen? Hier is het mogelijk! Daarnaast beschikt de woning over een Energielabel A en dus wat wil je nog meer?

Op loopafstand vind je een supermarkt, basisschool, busverbindingen, sportverenigingen en het park van Luna. Kenmerkend zijn het water, de rustige straten, en de wisselende architectuur. Met de fiets ben je in een paar minuten bij winkelcentrum Middenwaard met haar ruime winkelaanbod, horeca en uitgaansgelegenheden.

Entree met de meterkast en toiletruimte, tuingerichte luxe keuken voorzien van vaatwasser, combioven, gaskomfoor en veel werkruimte, tuingerichte woonkamer met openslaande deuren naar de flink bemeten achtertuin.

Overloop met toegang tot de 3 goed bemeten slaapkamers en de keurige badkamer welke is voorzien van douche, ligbad, dubbele wastafel met meubel en wandcloset. Hier heb je tevens toegang tot de wasruimte.

Ruime tweede verdieping met alleen maar rechte wanden. Op de voorzolder tref je flink wat kastruimte. De vierde slaapkamer is groots te noemen! In de slaapkamer nog een flinke inloopkast met de opstelplaats voor de CV ketel, de heteluchtverwarming en de WTW unit.

De woning is voorzien van een ruime en groene achtertuin met diverse zitjes en doorgangen tussen het groen door voor de kids. Voor de ouders is er nog een mooie overkapping geplaatst met lamellen, zodat je heerlijk privé kunt zitten.

- Bouwjaar: 2003;
- Woonoppervlakte circa 191m<sup>2</sup>;
- Inhoud circa 650m<sup>3</sup>;
- Parkeren op woonerf;
- Energielabel: A;
- In de directe omgeving zijn alle dagelijkse voorzieningen te vinden, zoals openbaar vervoer, winkels, horeca, goede verbinding tot uitvalswegen en recreatiemogelijkheden;
- Oplevering in overleg/kan snel.



















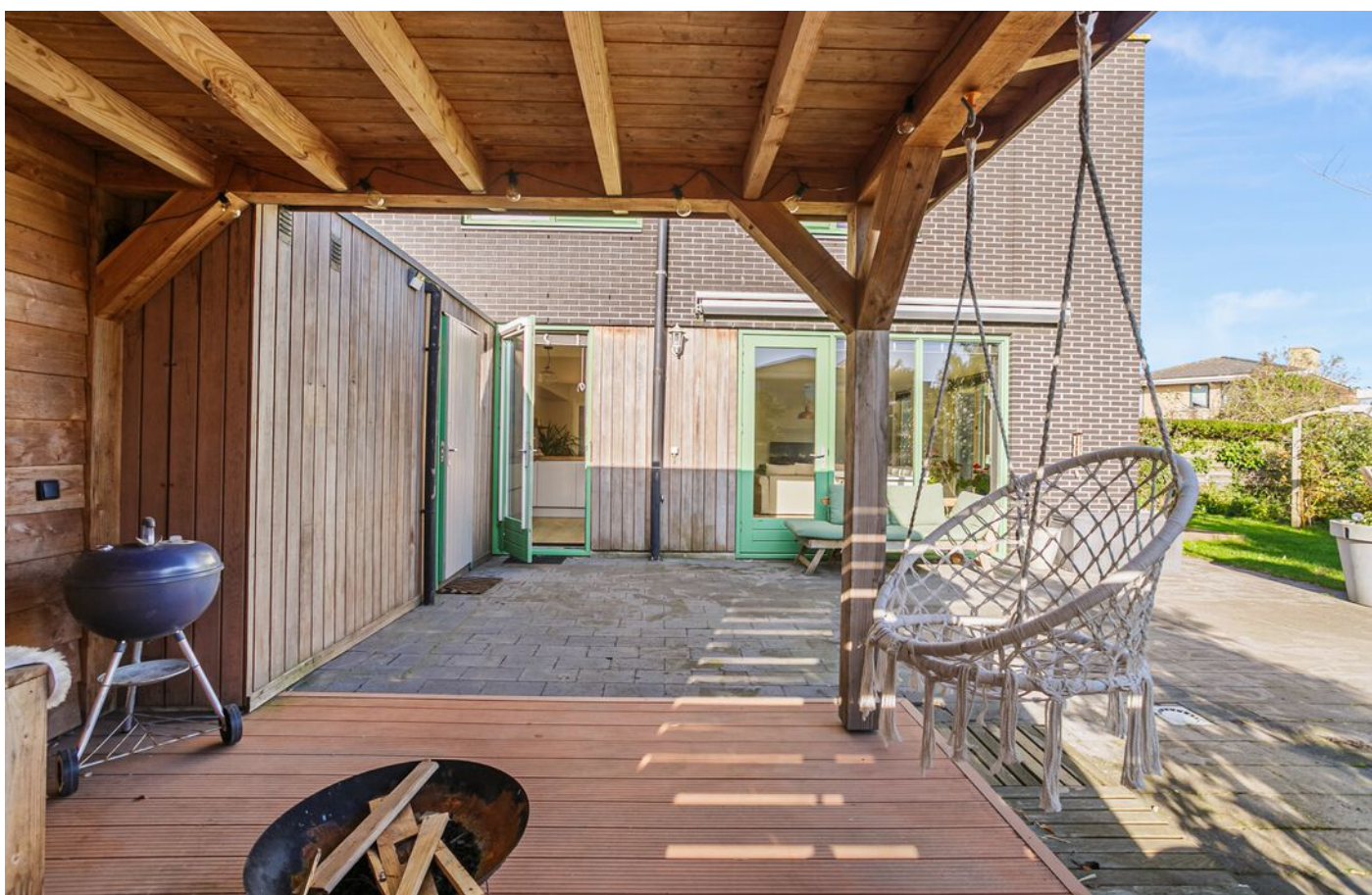






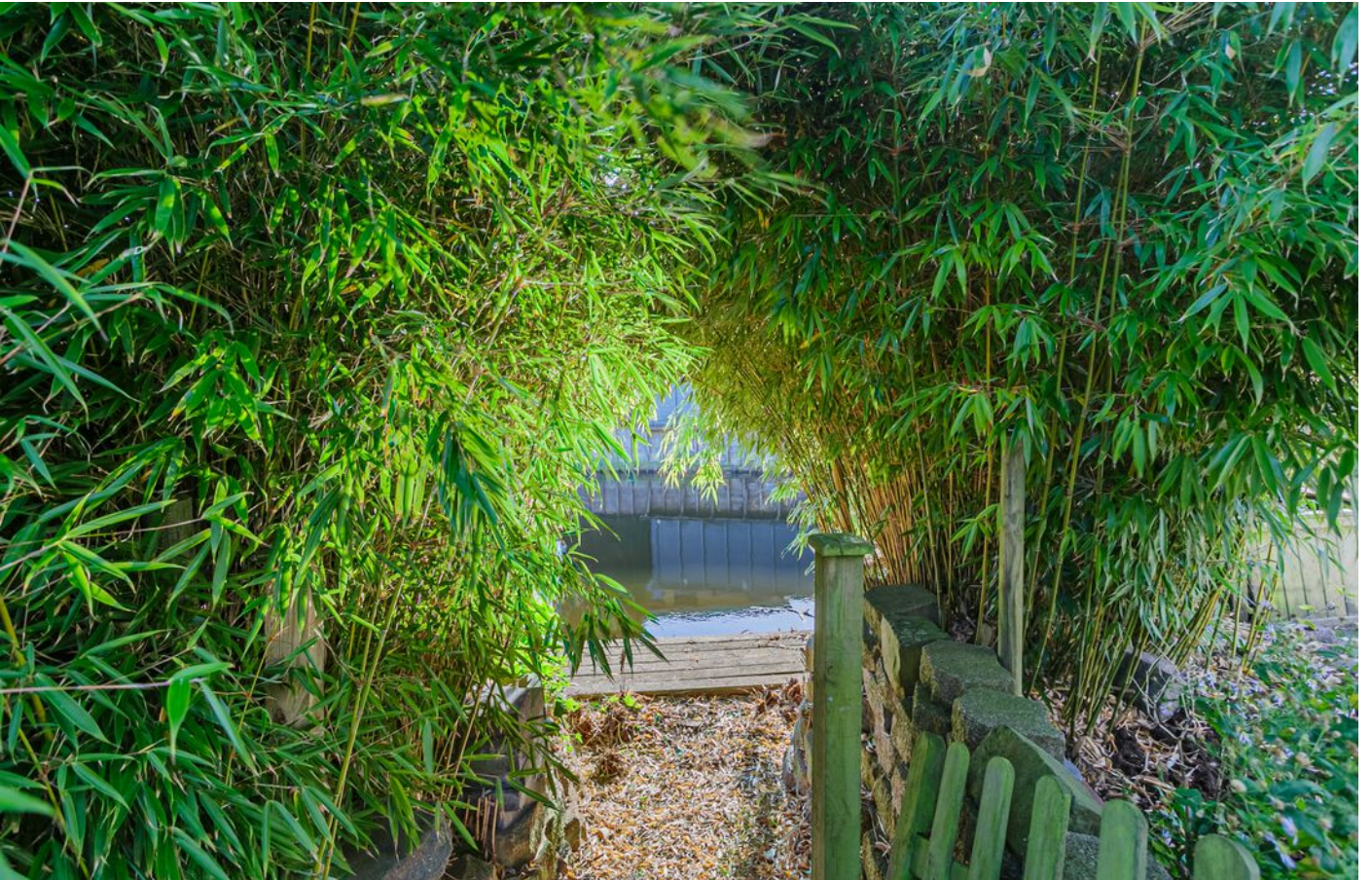


















# PLATTEGROND

Louise Kerlinghof 20 - Heerhugowaard  
Begane Grond



De plattegronden zijn geproduceerd voor promotionele doeleinden en ter indicatie.  
Aan de plattegronden kunnen geen rechten worden ontleend.  
©www.woningvisueel.nl



# PLATTEGROND

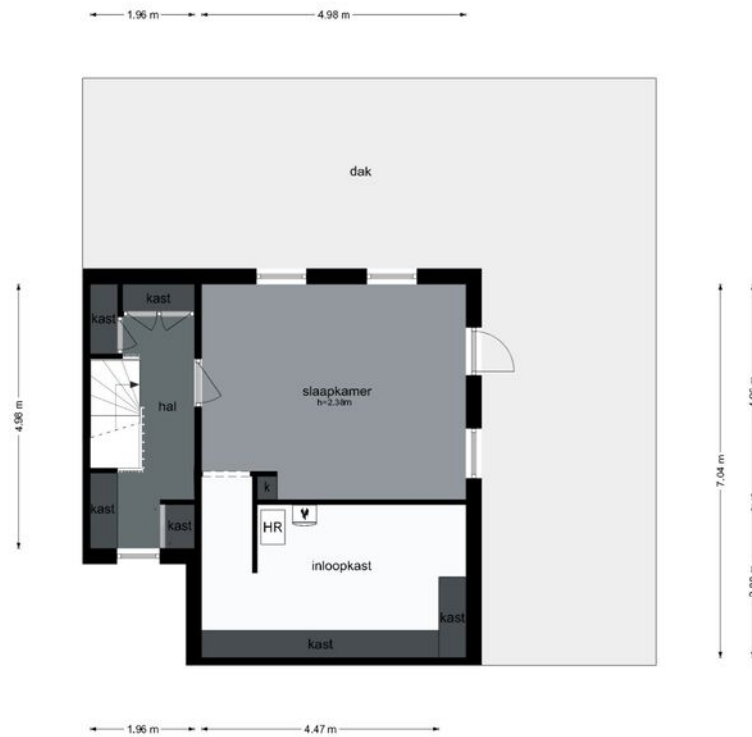
Louise Kerlinghof 20 - Heerhugowaard  
Eerste Verdieping



De plattegronden zijn geproduceerd voor promotionele doeleinden en ter indicatie.  
Aan de plattegronden kunnen geen rechten worden ontleend.  
©www.woningvisueel.nl

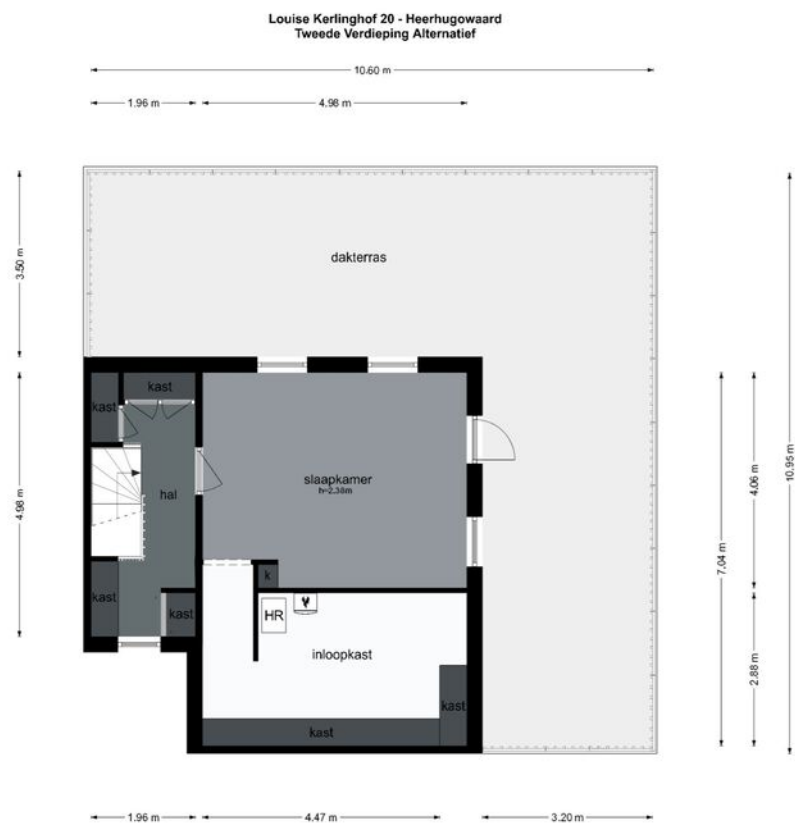
# PLATTEGROND

Louise Kerlinghof 20 - Heerhugowaard  
Tweede Verdieping



De plattegronden zijn geproduceerd voor promotionele doeleinden en ter indicatie.  
Aan de plattegronden kunnen geen rechten worden ontleend.  
©www.woningruimte.nl

# PLATTEGROND

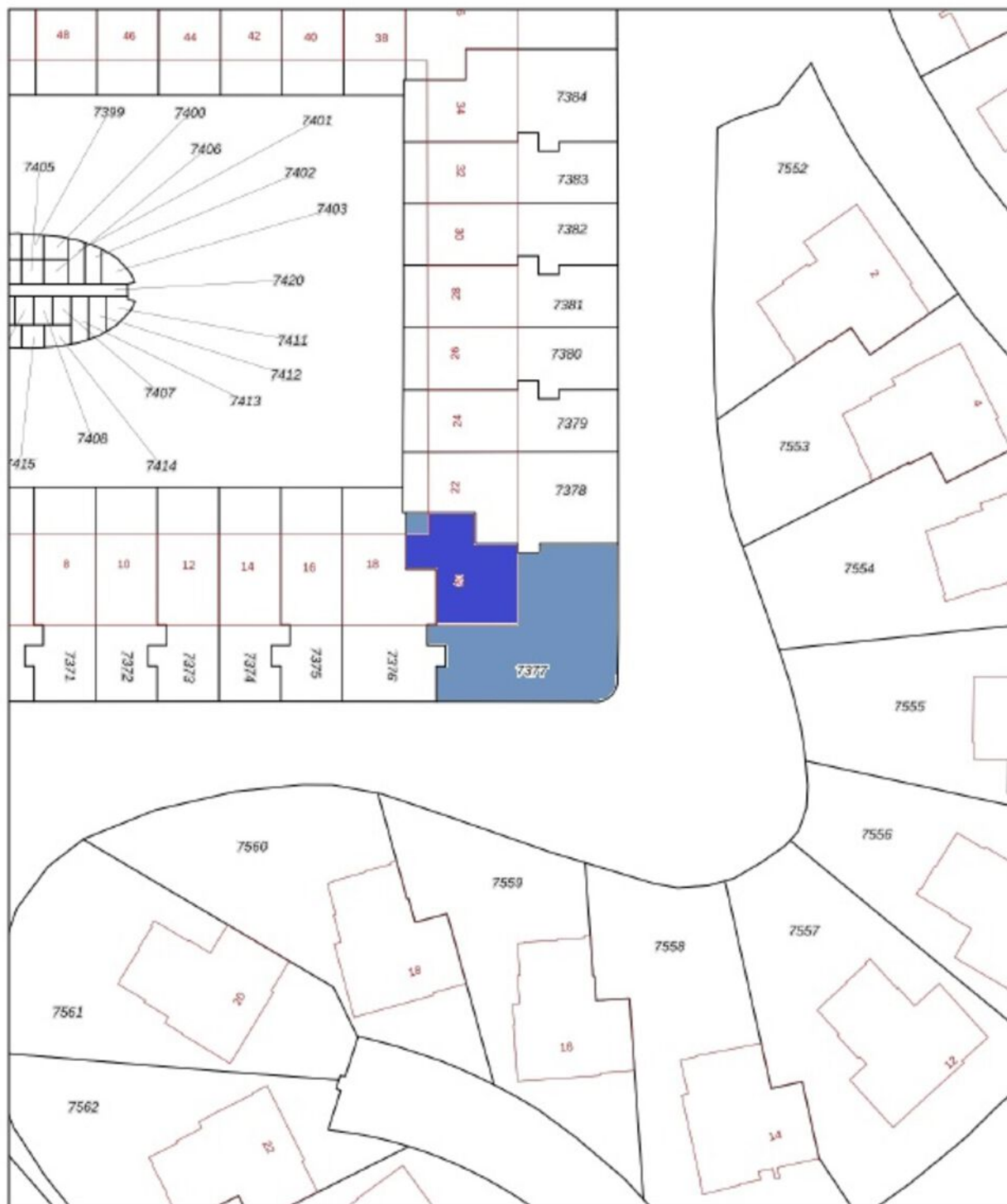


De plattegronden zijn geproduceerd voor promotionele doeleinden en ter indicatie.  
Aan de plattegronden kunnen geen rechten worden ontleend.  
©www.woningruimte.nl

# KADASTRALE KAART

Kadastrale kaart

Uw referentie: Louise Kerlinghof 20

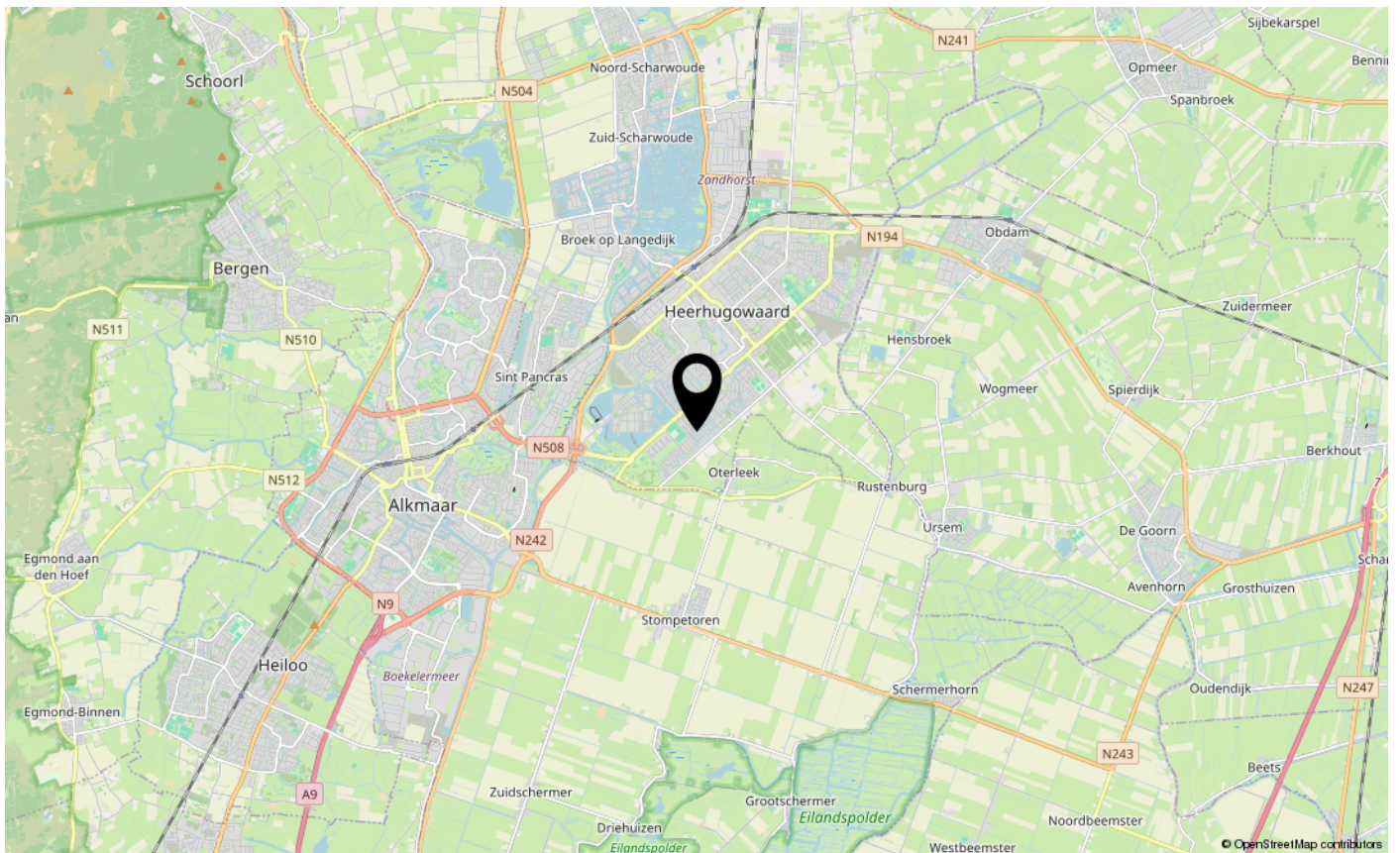
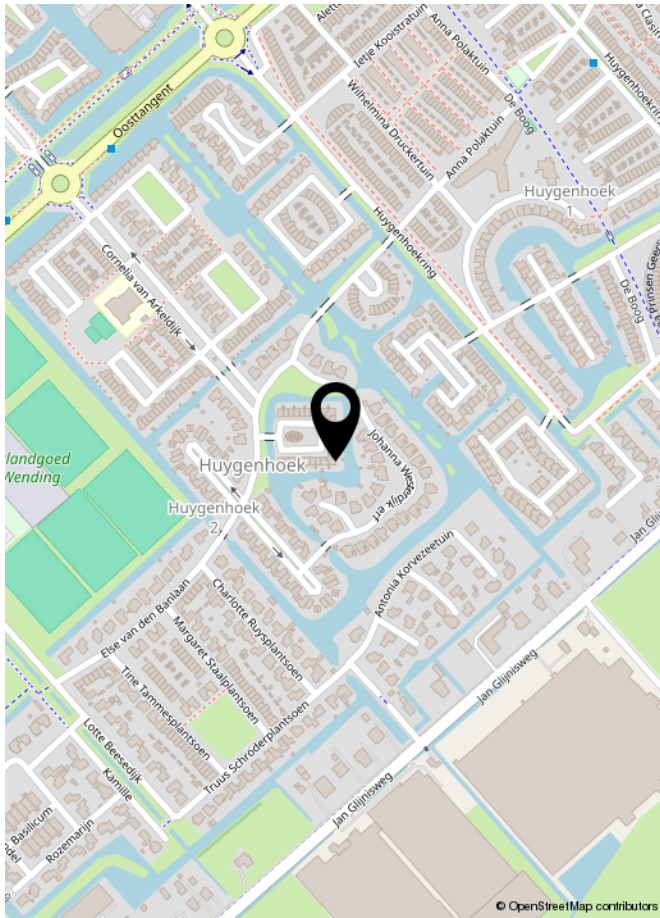


12345	Deze kaart is noordgericht	Schaal 1: 500	
25	Perceelnummer Huisnummer	Kadastrale gemeente Heerhugowaard Sectie P Perceel 7377	
—	Vastgestelde kadastrale grens		
—	Voorlopige kadastrale grens		
—	Administratieve kadastrale grens		
—	Beboewing		

Voor een eensluidend uittreksel, gelteerd op 11 oktober 2024  
De bewaarder van het kadaster en de openbare registers

Aan dit uittreksel kunnen geen betrouwbare maten worden ontleend.  
De Dienst voor het kadaster en de openbare registers behoudt zich de intellectuele eigendomsrechten voor, waaronder het auteursrecht en het databankrecht.

# LOCATIE





**INTERESSE IN DEZE WONING?  
NEEM DAN VRIJBLIJVEND CONTACT OP MET ONS KANTOOR**

